

Vermessungsbericht

Objekt



DROHNENDIENSTLEISTUNG
FLÜCKIGER GMBH



Zusammenfassung

Datum des Drohnenfluges:	03.10.2025
Berichterstellungsdatum:	09.10.2025
Gesamte Fassadenfläche (m ²):	1144,21

Erstellt von Drohnen dienstleistung Flückiger GmbH für:

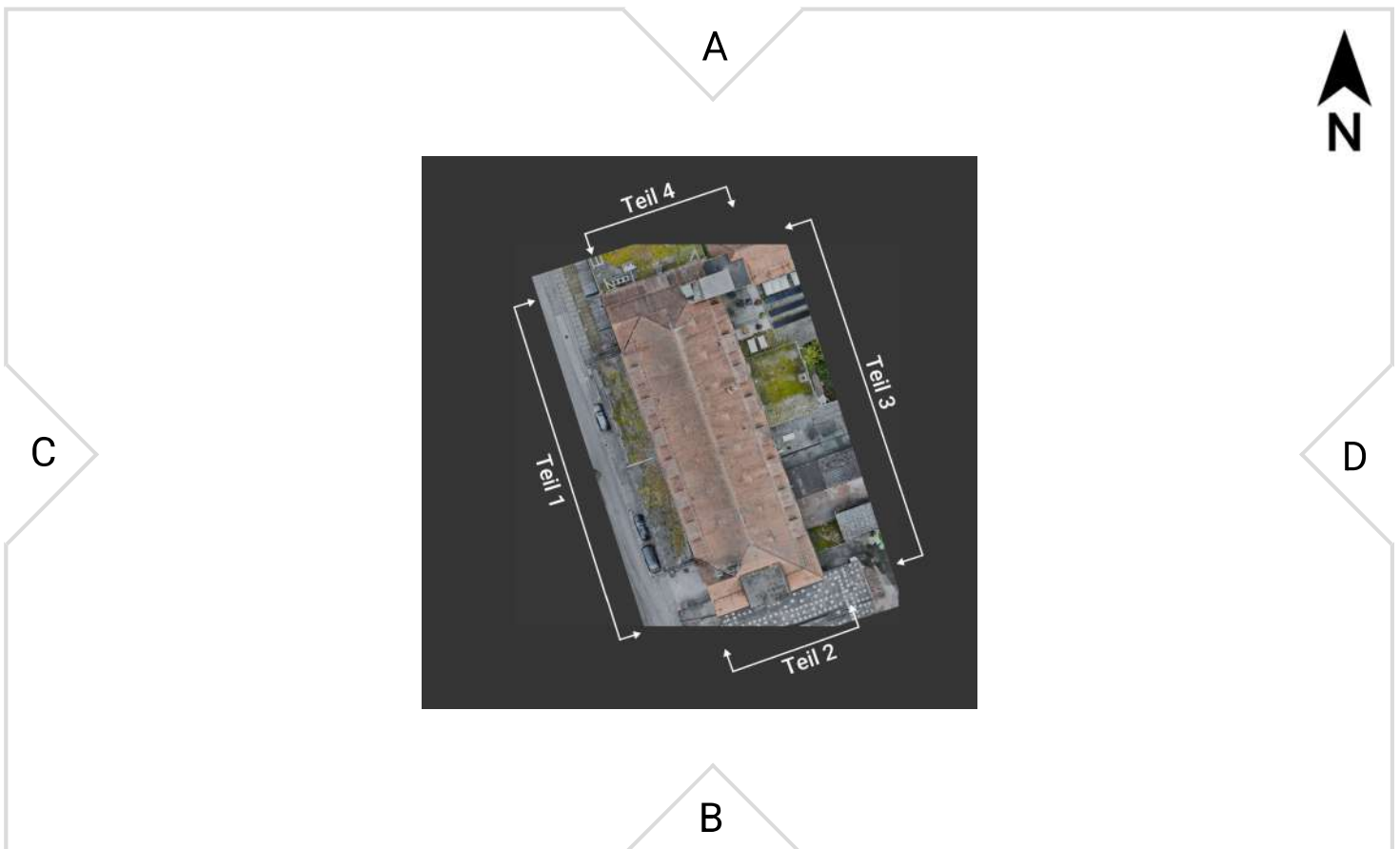


Zertifiziert
nach DIN SPEC 5452-5:2021-11

Inhalt

Titelseite	01
Lageplan	02
Luftbilder A, B	03
Luftbilder C, D	04
Orthophoto	05
3D Längenmasse	06
Fassadenfläche	10
Allgemeine Informationen	14

Geographische Lage @





A



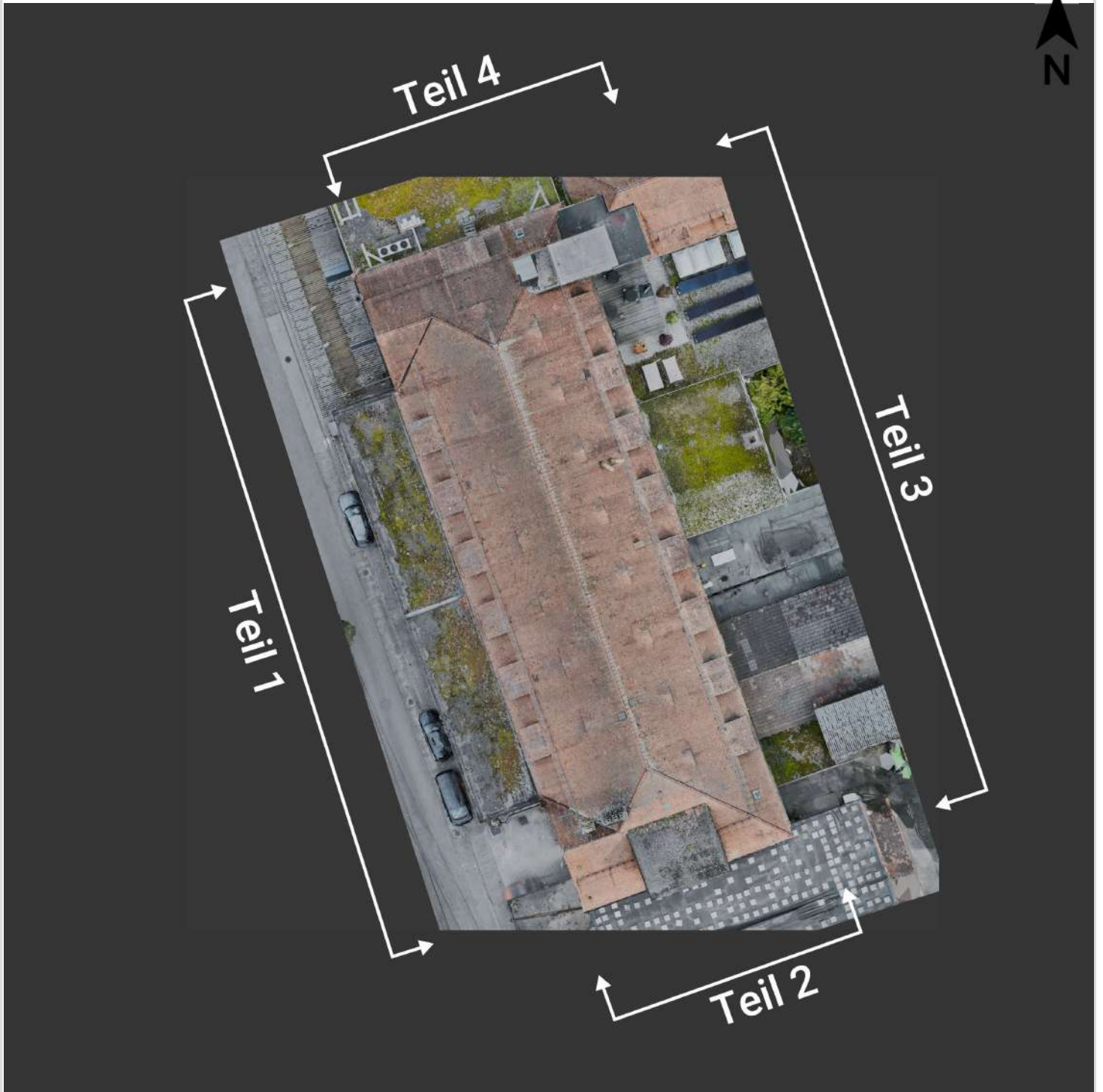
B

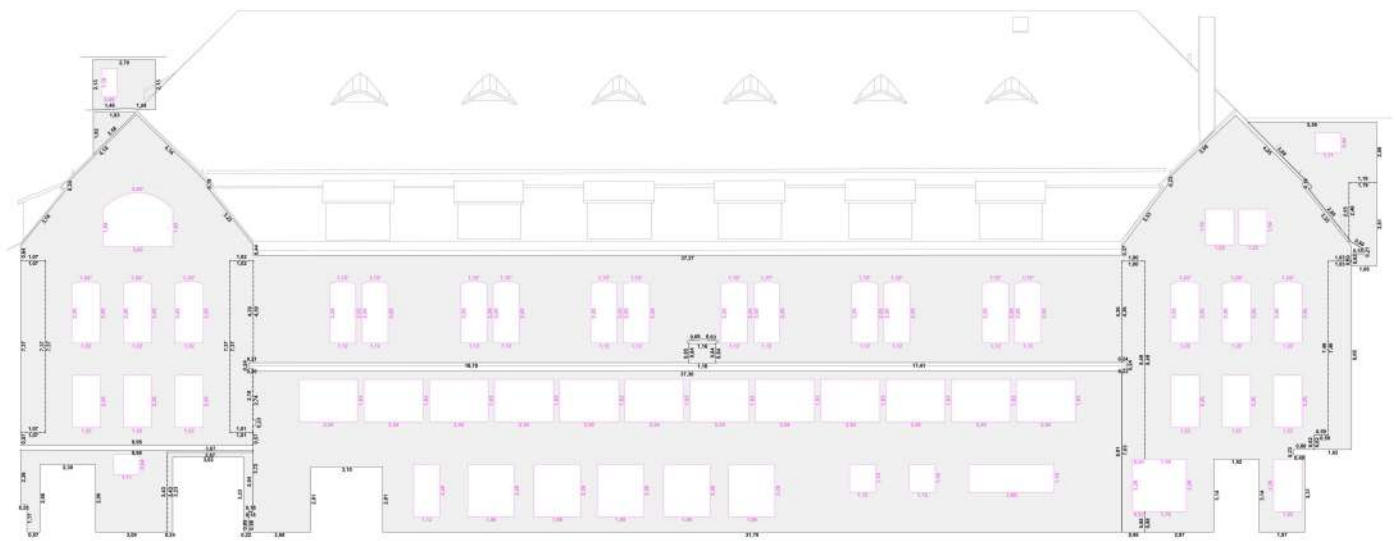


C



D



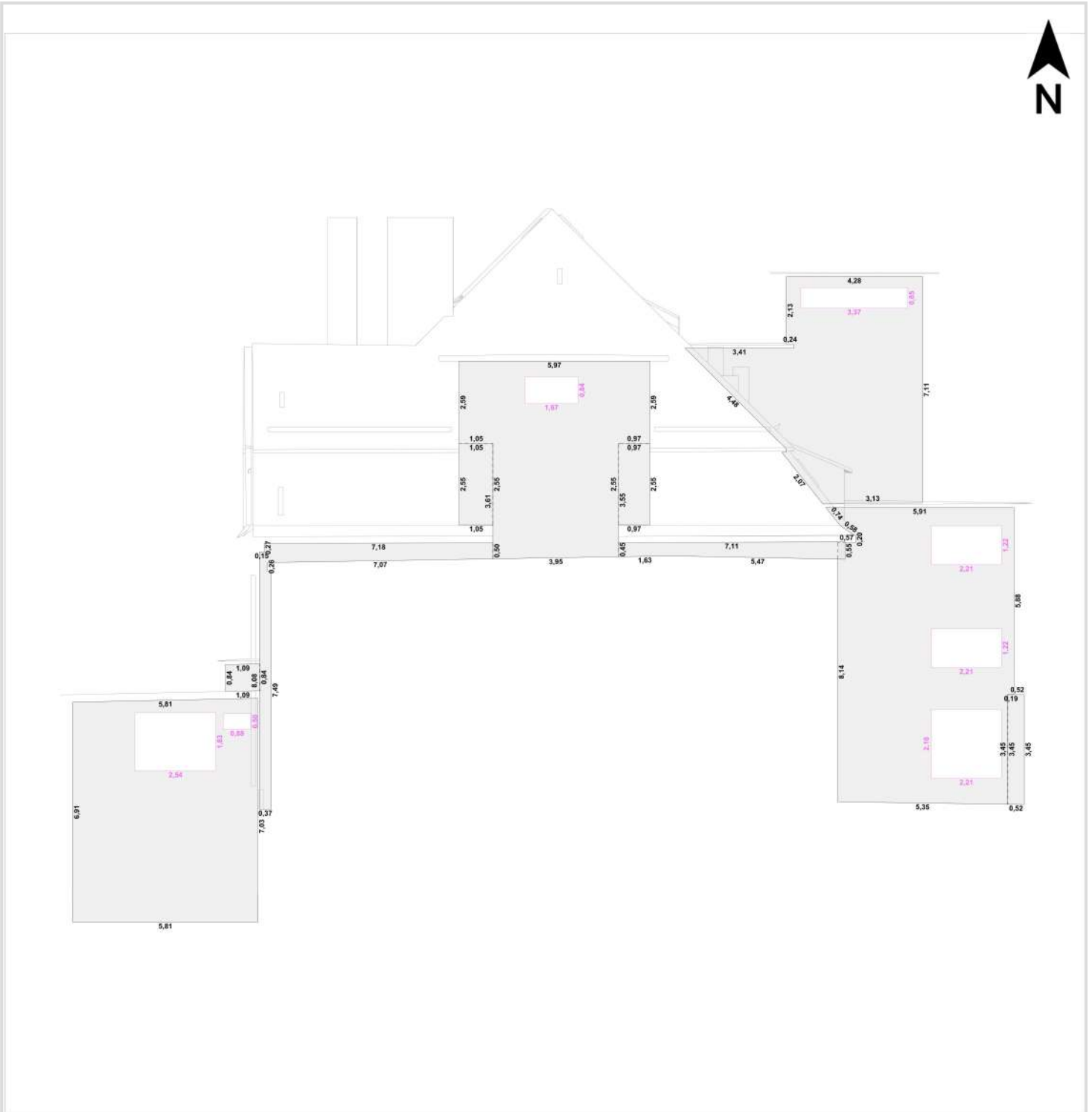


Erläuterungen

- ▶ Gaubenwange
- Gaubenfront
- K Mantelfläche Kamin
- * abgewinkeltes Maß
- 2,00** angenommener Wert (s.a. Allgemeine Informationen)
- - vedgeckte Kante (s.a. Allgemeine Informationen)

} nicht sichtbar
in der
Draufsicht

Längen (m)	
— Fenster	393,22
— Andere	460,43

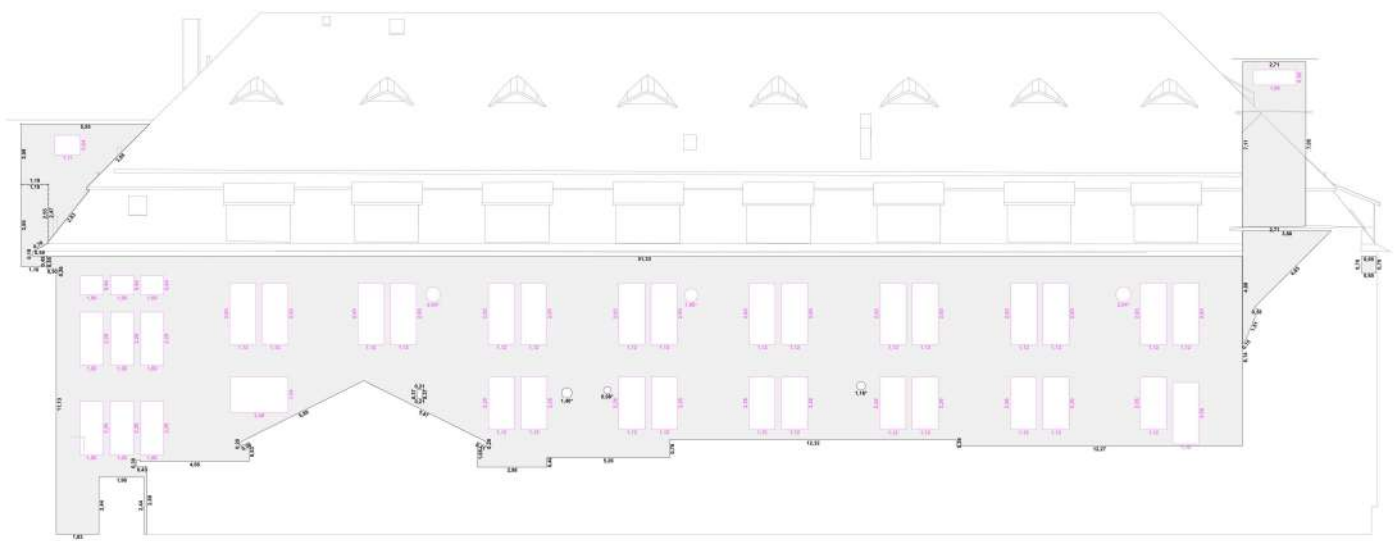


Erläuterungen

- ▶ Gaubenwange
 - Gaubenfront
 - K Mantelfläche Kamin
 - * abgewickeltes Maß
 - 2,00** angenommener Wert (s.a. Allgemeine Informationen)
 - - verdeckte Kante (s.a. Allgemeine Informationen)
- } nicht sichtbar
in der
Draufsicht

Längen (m)

— Fenster	47,08
— Andere	180,78

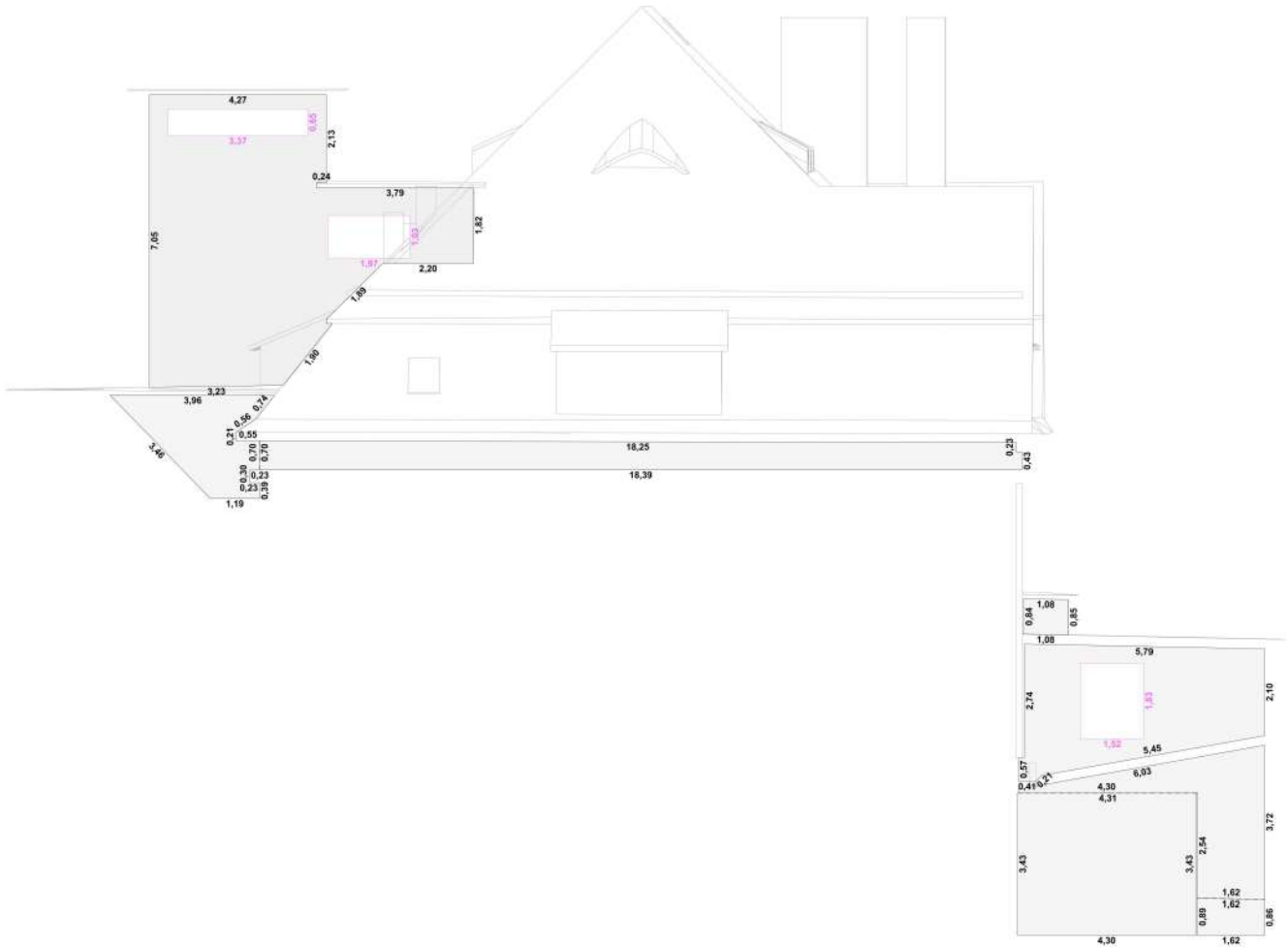


Erläuterungen

- ▶ Gaubenwange
 - Gaubenfront
 - K Mantelfläche Kamin
 - * abgewickeltes Maß
 - 2,00** angenommener Wert (s.a. Allgemeine Informationen)
 - - vedgeckte Kante (s.a. Allgemeine Informationen)
- } nicht sichtbar
in der
Draufsicht

Längen (m)

—	Fenster	276,08
—	Andere	209,73

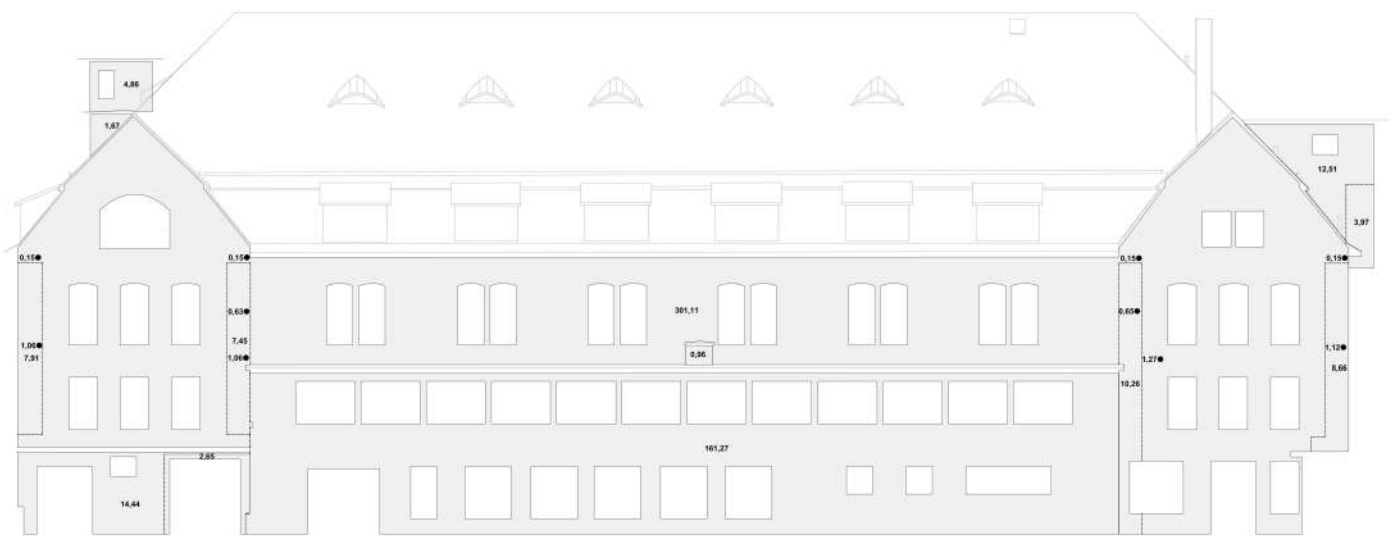


Erläuterungen

- ▶ Gaubenwange
 - Gaubenfront
 - K Mantelfläche Kamin
 - * abgewickeltes Maß
 - 2,00** angenommener Wert (s.a. Allgemeine Informationen)
 - - verdeckte Kante (s.a. Allgemeine Informationen)
- } nicht sichtbar
 in der
 Draufsicht

Längen (m)

— Fenster	20,74
— Andere	139,58



Erläuterungen

- ▶ Gaubenwange
 - Gaubenfront
 - K Mantelfläche Kamin
 - * abgewickeltes Maß
 - 2,00 angenommener Wert (s.a. Allgemeine Informationen)
 - - vedgeckte Kante (s.a. Allgemeine Informationen)
- } nicht sichtbar
 in der
 Draufsicht

Flächen (m²)

Fassadenfläche	544,11	



Erläuterungen

- ▶ Gaubenwange
 - Gaubenfront
 - K Mantelfläche Kamin
 - * abgewickeltes Maß
 - 2,00 angenommener Wert (s.a. Allgemeine Informationen)
 - - vedgeckte Kante (s.a. Allgemeine Informationen)
- } nicht sichtbar
 in der
 Draufsicht

Flächen (m²)

Fassadenfläche	154,93	

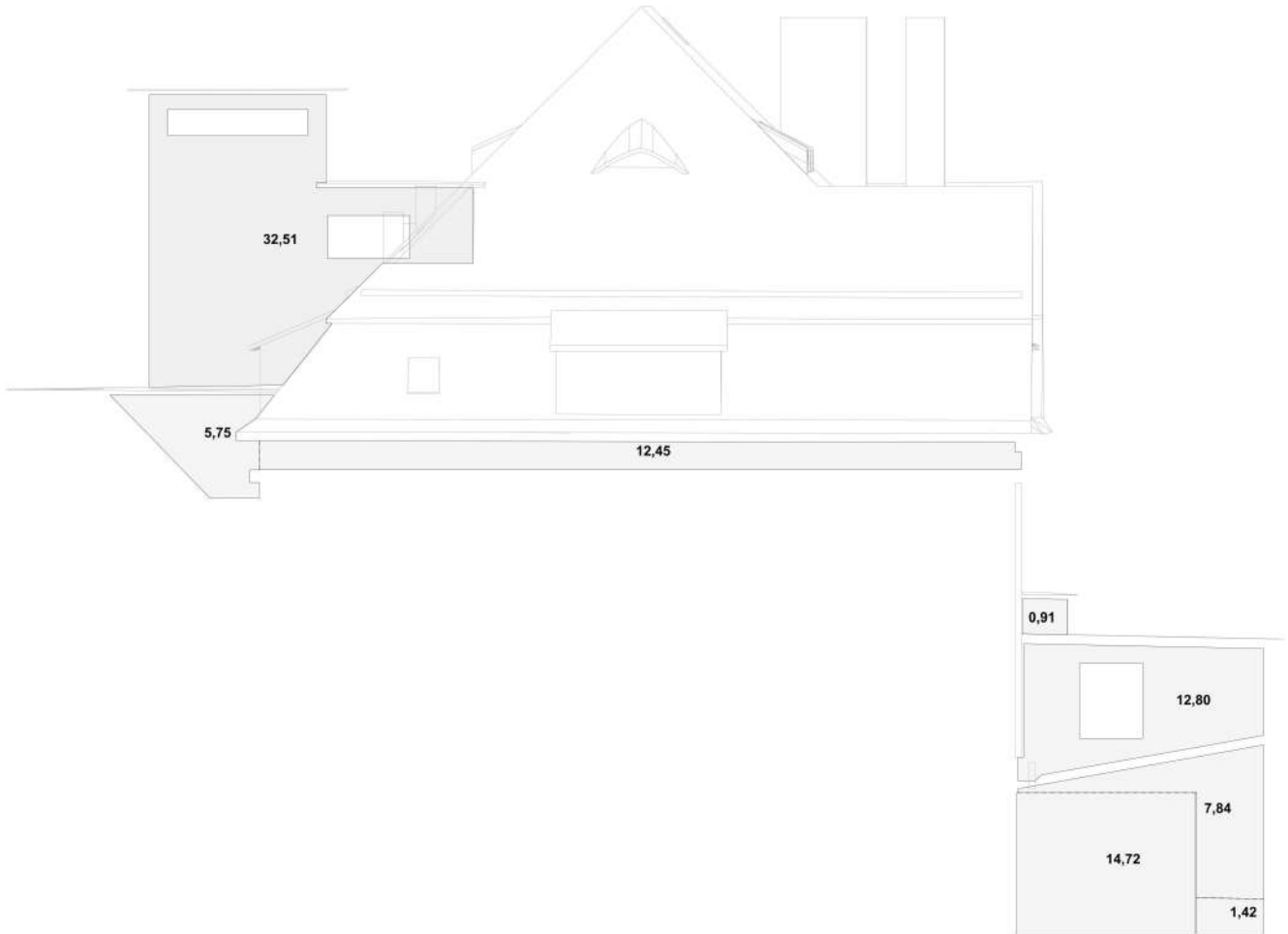


Erläuterungen

- ▶ Gaubenwange
 - Gaubenfront
 - K Mantelfläche Kamin
 - * abgewickeltes Maß
 - 2.00 angenommener Wert (s.a. Allgemeine Informationen)
 - - vedgeckte Kante (s.a. Allgemeine Informationen)
- } nicht sichtbar
 in der
 Draufsicht

Flächen (m²)

Fassadenfläche	356,77	



Erläuterungen

- ▶ Gaubenwange
 - Gaubenfront
 - K Mantelfläche Kamin
 - * abgewickeltes Maß
 - 2,00 angenommener Wert (s.a. Allgemeine Informationen)
 - - vedgeckte Kante (s.a. Allgemeine Informationen)
- } nicht sichtbar
 in der
 Draufsicht

Flächen (m²)

Flächen (m ²)		
Fassadenfläche	88,40	

- Eine gepunktete Linie, bedeutet, dass es sich dabei um eine Kante handelt, die in der Draufsicht von einer anderen Fläche bzw. Kante verdeckt wird.

2.00 Falls Bäume, ein Gerüst oder Ähnliches die zu vermessende Länge oder Fläche verdecken, ermitteln wir rechnerisch trotzdem die benötigten Maße. Eine unterstrichene Zahl bedeutet, dass es sich hierbei um solch ein berechnetes Maß handelt.

Aufmaßmethode

Bei allen von Drohnendienstleistung Flückiger GmbH ausgewiesenen Masse handelt es sich um 3D-Vermessung. Diese erfolgt über dreidimensionale Modellierung mittels photogrammetrie Luftbilddauswertung

Regelwerke zur Aufmaßerstellung

Bei allen von Drohnendienstleistung Flückiger GmbH ausgewiesenen Massen richten wir uns nach den Gültigen Regelwerken der VOB/C, insbesondere der ATV DIN 18299, ATV DIN 18334, ATV DIN 18336, ATV DIN 18338 und ATV DIN 18339

Hierfür gilt u.a.

- Abzüge in Flächen: erst ab $> 2,5\text{m}^2$ Einzelaussparung (Schornsteine, Fenster, Oberlichter etc.)*
- Abzüge in Längen: erst ab $> 1,0\text{m}$ Unterbrechung**
- Begrenzung von Flächen an Firsten, Graten und Kehlen: jeweils die Mitte
- Formstück in der Fläche (Lüfterziegel etc.): übermessen

Zusätzlich gilt:

- Längen unter 20 cm werden nicht ausgewiesen
- Im Bereich von Kaminen messen wir die Unterkante, dort wo der Kamin das Dach schneidet.

Flächenbezeichnungen

Steildach	Eine Fläche mit einer Neigung von min. 7° und max. 85° . Feuerwände, Schornsteine, Gauben, Dachfenster bzw. Lichtkuppeln über $2,5\text{m}^2$ werden nicht inkludiert.
Flachdach	Eine Fläche mit einer Neigung von weniger als 7° . Feuerwände, Schornsteine, Gauben, Dachfenster bzw. Lichtkuppeln über $2,5\text{m}^2$ werden nicht inkludiert.
Dachfenster	Es werden alle Dachfenster bzw. Oberlichter ausgewiesen, unabhängig von der jeweiligen Größe. Für die Flächenberechnungen werden die geltenden Regelwerke zur Aufmaßerstellung befolgt.
Gaubendach	Der obere Bereich der Gaube der entweder flach oder steil sein kann. Die Gaubenschleppe ist nicht in der Steildach- noch in der Flachdachfläche inkludiert.
Gaubenfront	Der vordere Bereich der Gaube (Neigung mehr als 85°), das vertikale Fenster ist vollständig eingeschlossen (d.h. die "2,5 m ² -Regel" gilt hier nicht).
Gaubenwange	Der seitliche Bereich der Gaube, falls vorhanden.
Andere	Vertikale Flächen (über 85°) mit Dachziegeln, oberer Bereich von Brandwänden, Kaminflächen mit Dachziegeln und Öffnungen z.B. Fenster mit mehr als $2,5\text{m}^2$ Fläche.

* Öffnungen, die pro Stück kleiner oder exakt $2,5\text{m}^2$ sind, werden nicht von der Gesamtfläche abgezogen werden.

** Bei Längenaufmaßen, werden Unterbrechungen von weniger als einem Meter übermessen.