

# Vermessungsbericht

Objekt



DROHNENDIENSTLEISTUNG  
FLÜCKIGER GMBH



## Zusammenfassung

Datum des Drohnenfluges:	03.10.2025
Berichterstellungsdatum:	09.10.2025
Gesamte Fassadenfläche (m²):	1144,21

Erstellt von DrohnenDienstleistung Flückiger GmbH für:

  
**Ihre Firma**

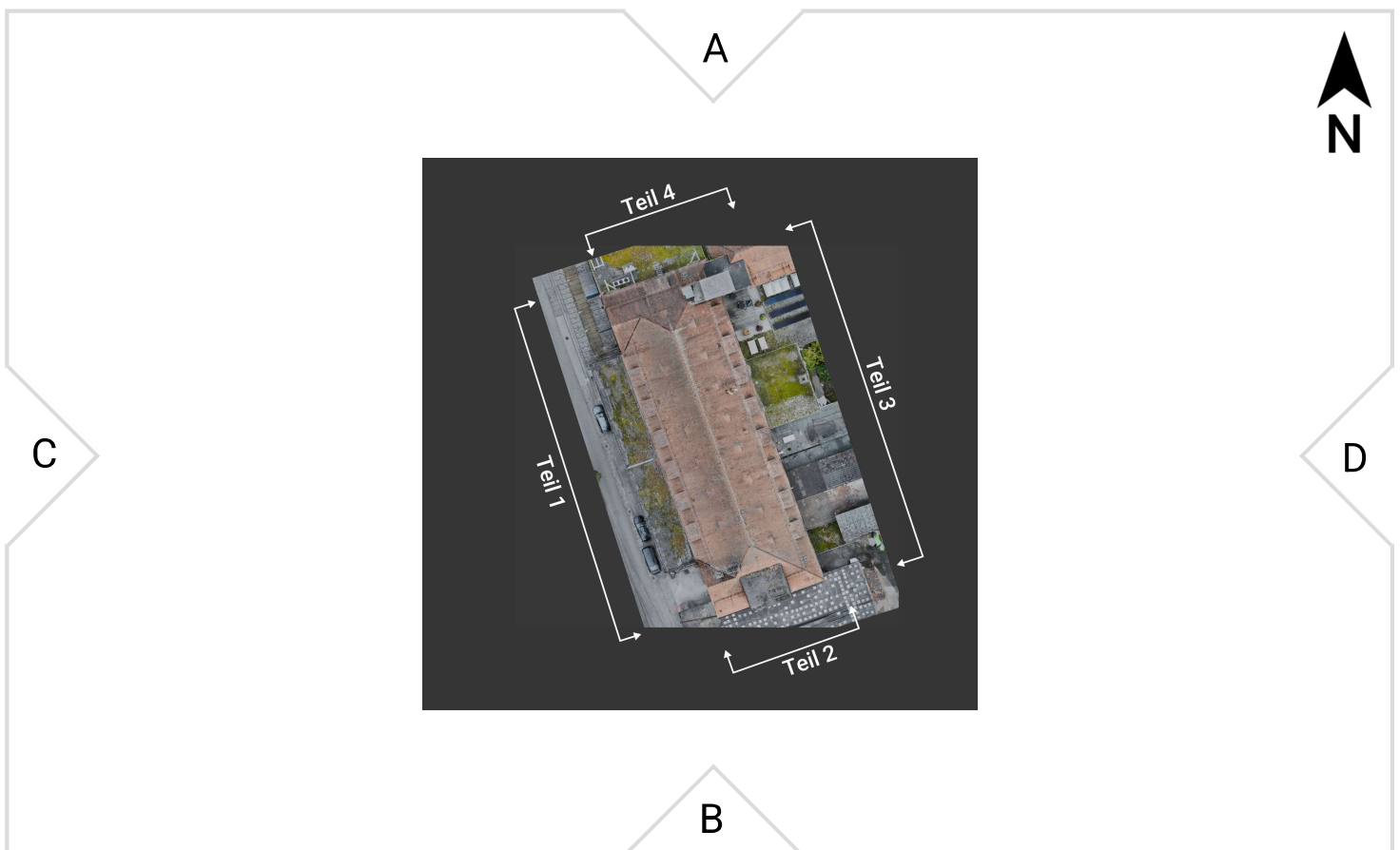


Zertifiziert  
nach DIN SPEC 5452-5:2021-11

## Inhalt

Titelseite .....	01
Lageplan .....	02
Luftbilder A, B .....	03
Luftbilder C, D .....	04
Orthophoto .....	05
3D Längenmasse .....	06
Fassadenfläche .....	10
Allgemeine Informationen .....	14

## Geographische Lage @







A



B



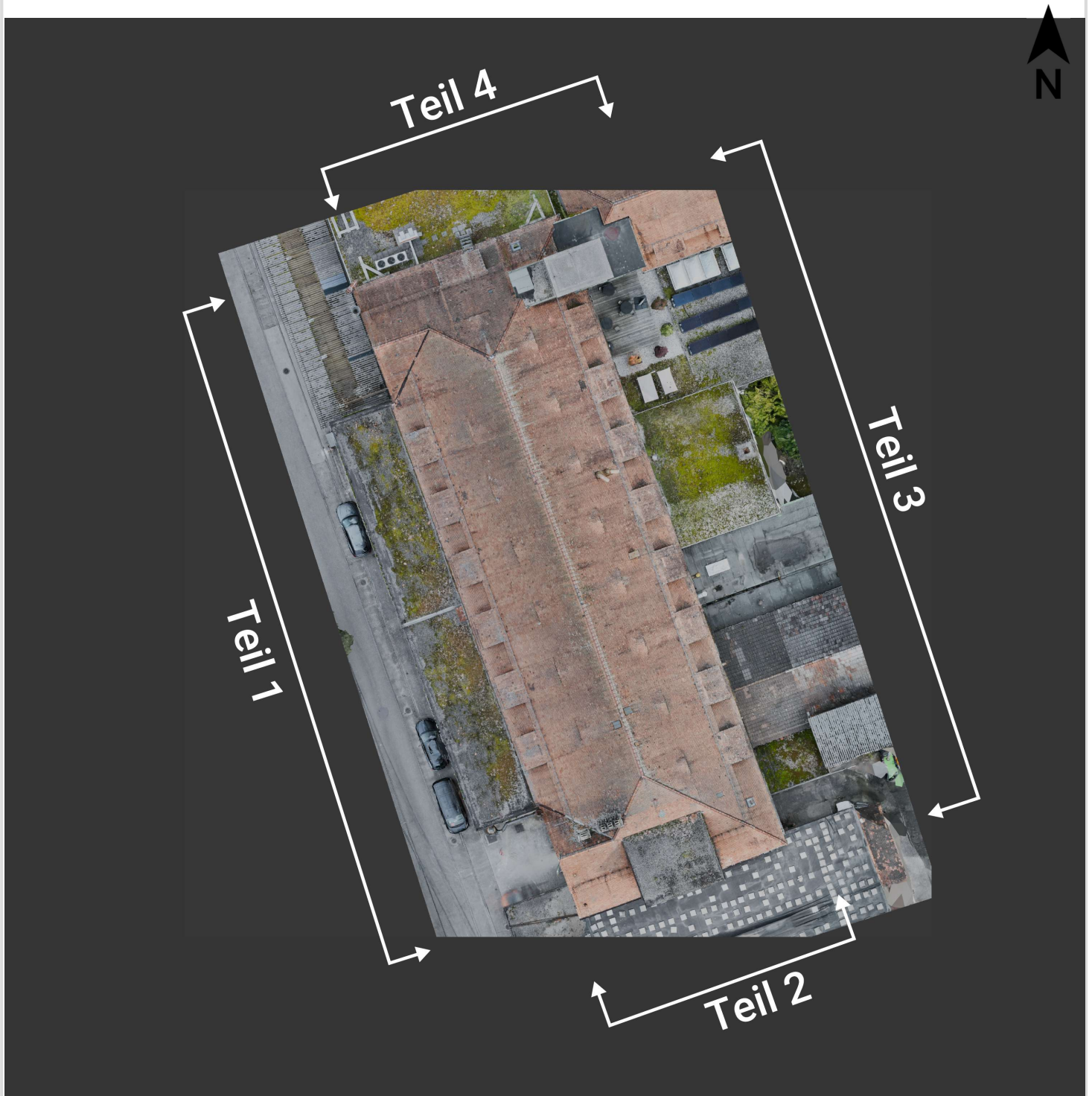


C



D







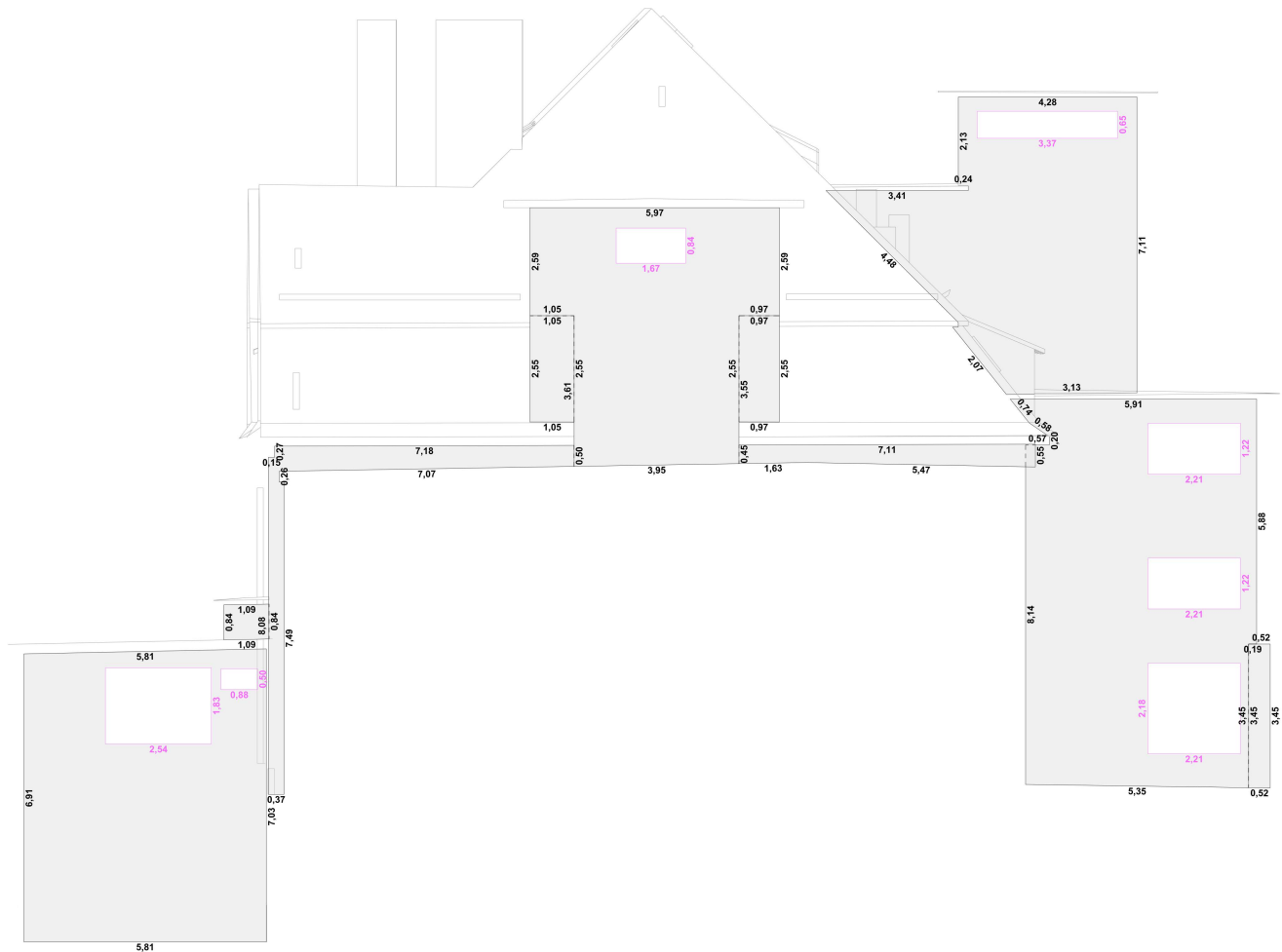
## Erläuterungen

- Gaubenwange
  - Gaubenfront
  - K Mantelfläche Kamin
  - \* abgewinkeltes Maß
  - 2.00** angenommener Wert (s.a. Allgemeine Informationen)
  - - vedeckte Kante (s.a. Allgemeine Informationen)
- } nicht sichtbar  
in der  
Draufsicht

## Längen (m)

<span style="color: magenta;">—</span> Fenster	393,22
<span style="color: black;">—</span> Andere	460,43





## Erläuterungen

- Gaubenwange
- Gaubenfront
- K Mantelfläche Kamin
- \* abgewinkeltes Maß
- 2,00** angenommener Wert (s.a. Allgemeine Informationen)
- - vedeckte Kante (s.a. Allgemeine Informationen)

## Längen (m)

<span style="color: magenta;">—</span> Fenster	47,08
<span style="color: black;">—</span> Andere	180,78



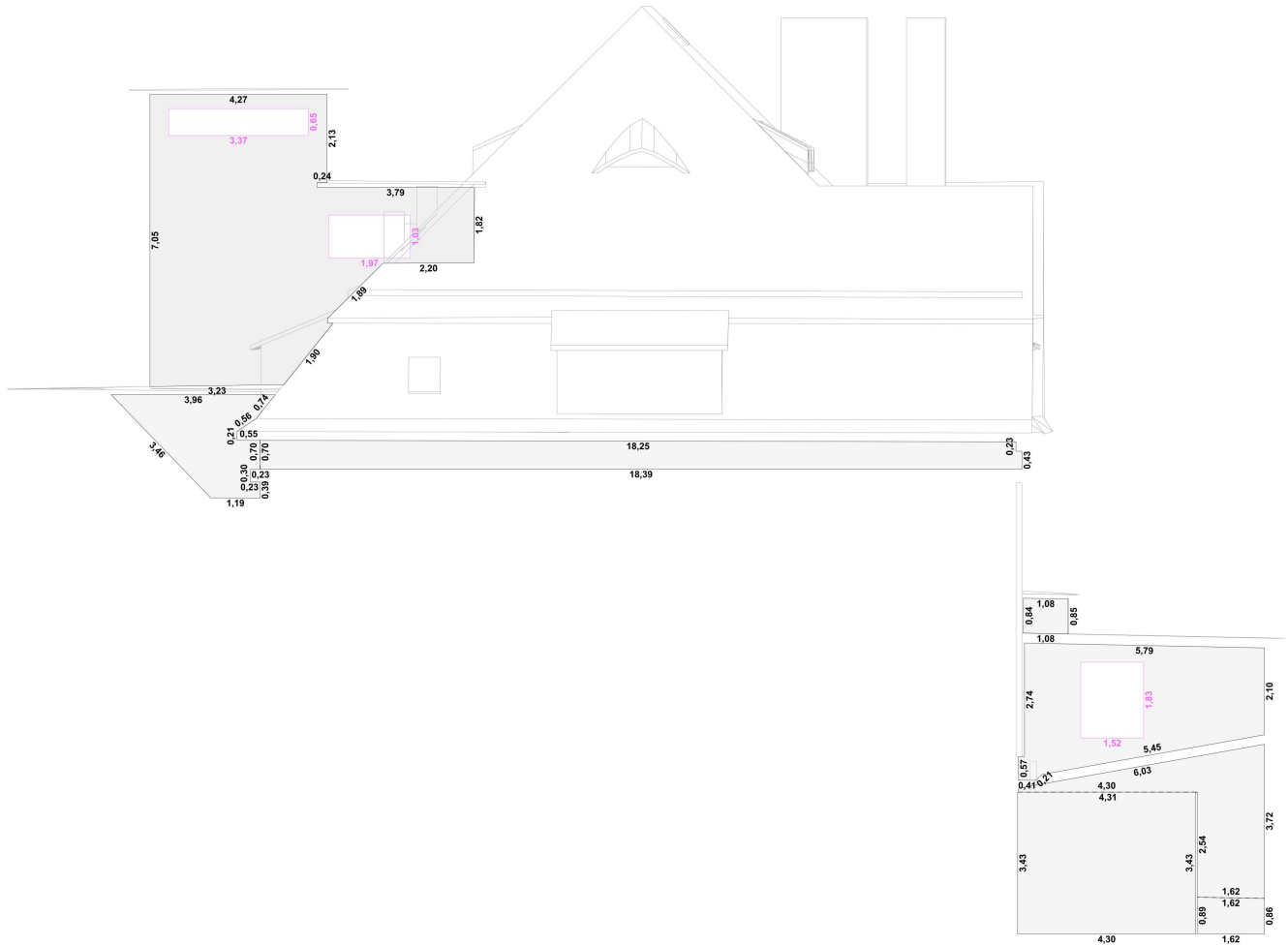
## Erläuterungen

- Gaubenwange
  - Gaubenfront
  - K Mantelfläche Kamin
  - \* abgewinkeltes Maß
  - 2.00** angenommener Wert (s.a. Allgemeine Informationen)
  - - vedgeckte Kante (s.a. Allgemeine Informationen)
- } nicht sichtbar  
in der  
Draufsicht

## Längen (m)

<span style="color: magenta;">—</span> Fenster	276,08
<span style="color: black;">—</span> Andere	209,73



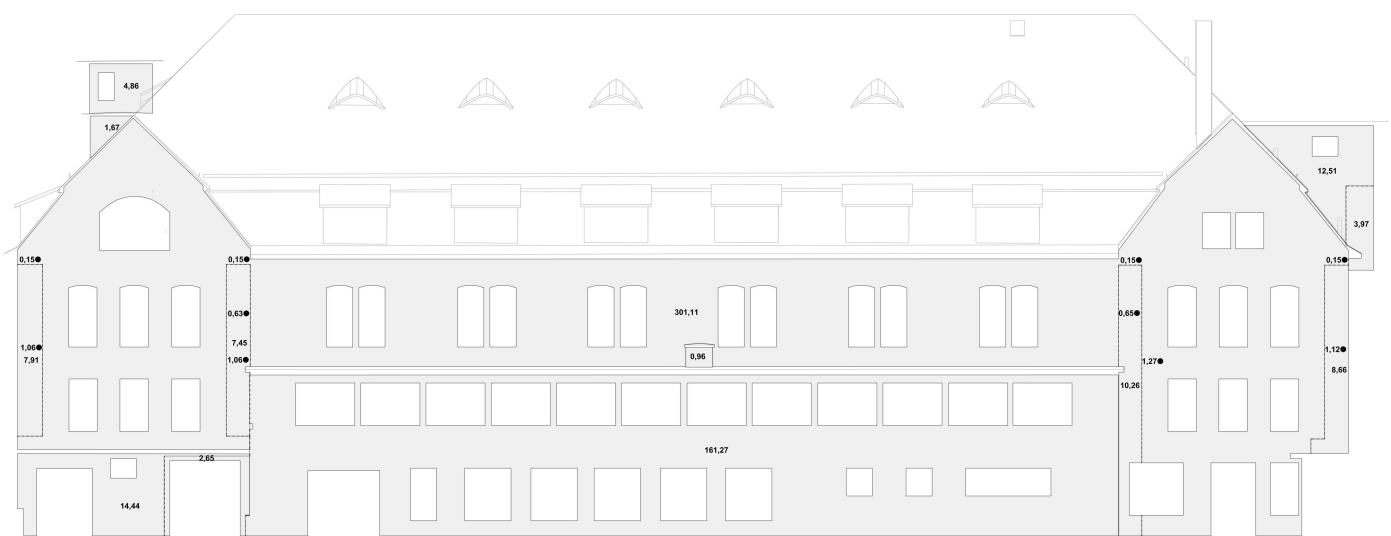


## Erläuterungen

- Gaubenwange
  - Gaubenfront
  - K Mantelfläche Kamin
  - \* abgewinkeltes Maß
  - 2,00** angenommener Wert (s.a. Allgemeine Informationen)
  - - vedeckte Kante (s.a. Allgemeine Informationen)
- } nicht sichtbar  
in der  
Draufsicht

## Längen (m)

<span style="color: magenta;">—</span> Fenster	20,74
<span style="color: black;">—</span> Andere	139,58



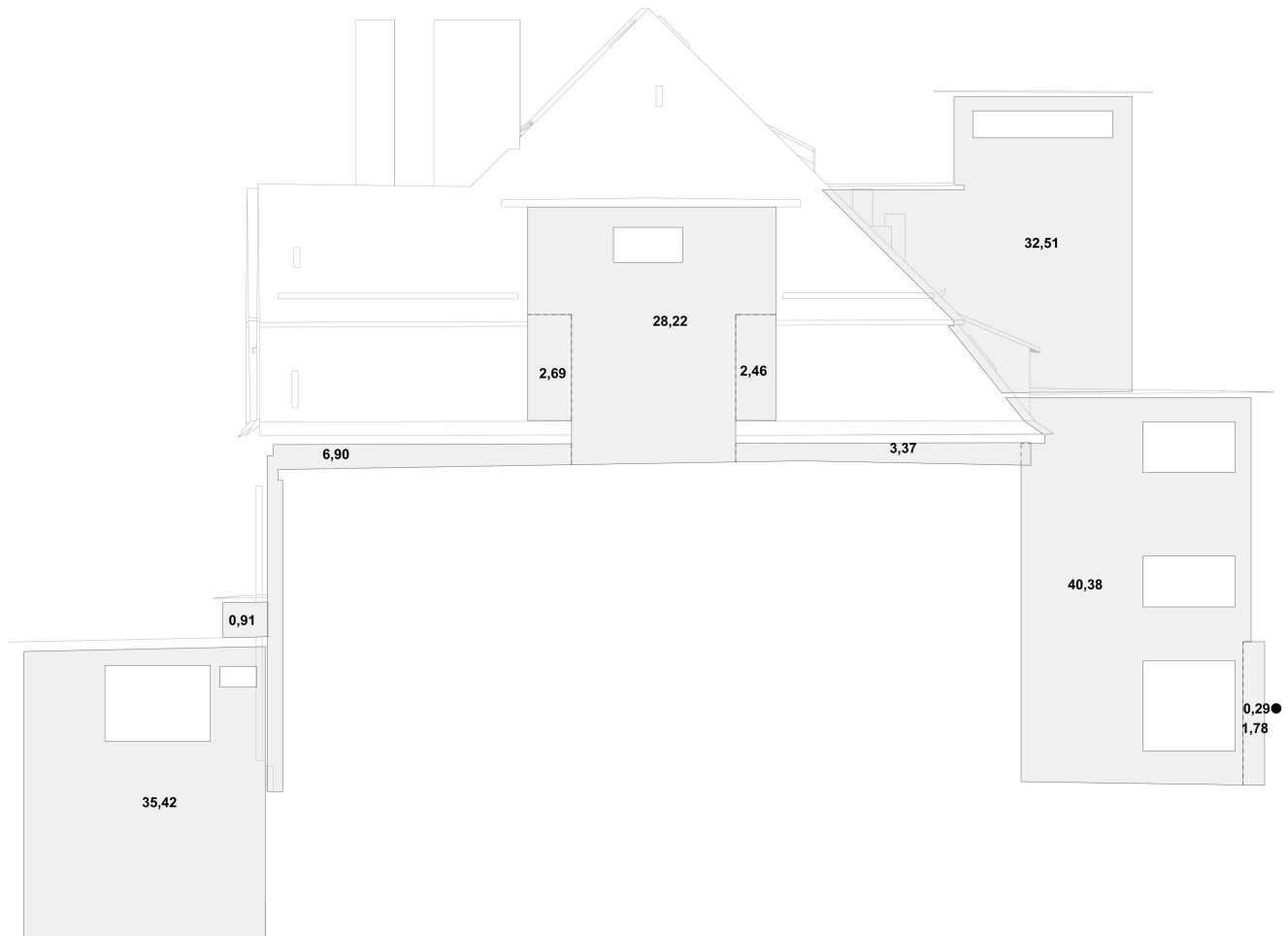
## Erläuterungen

- Gaubenwange
  - Gaubenfront
  - K Mantelfläche Kamin
  - \* abgewinkeltes Maß
  - 2,00 angenommener Wert (s.a. Allgemeine Informationen)
  - - vedgeckte Kante (s.a. Allgemeine Informationen)
- } nicht sichtbar  
in der  
Draufsicht

## Flächen (m<sup>2</sup>)

Fassadenfläche	544,11	





## Erläuterungen

- Gaubenwange
  - Gaubenfront
  - K Mantelfläche Kamin
  - \* abgewickeltes Maß
  - 2,00 angenommener Wert (s.a. Allgemeine Informationen)
  - - vedgeckte Kante (s.a. Allgemeine Informationen)
- } nicht sichtbar in der Draufsicht

## Flächen (m²)

Fassadenfläche	154,93	

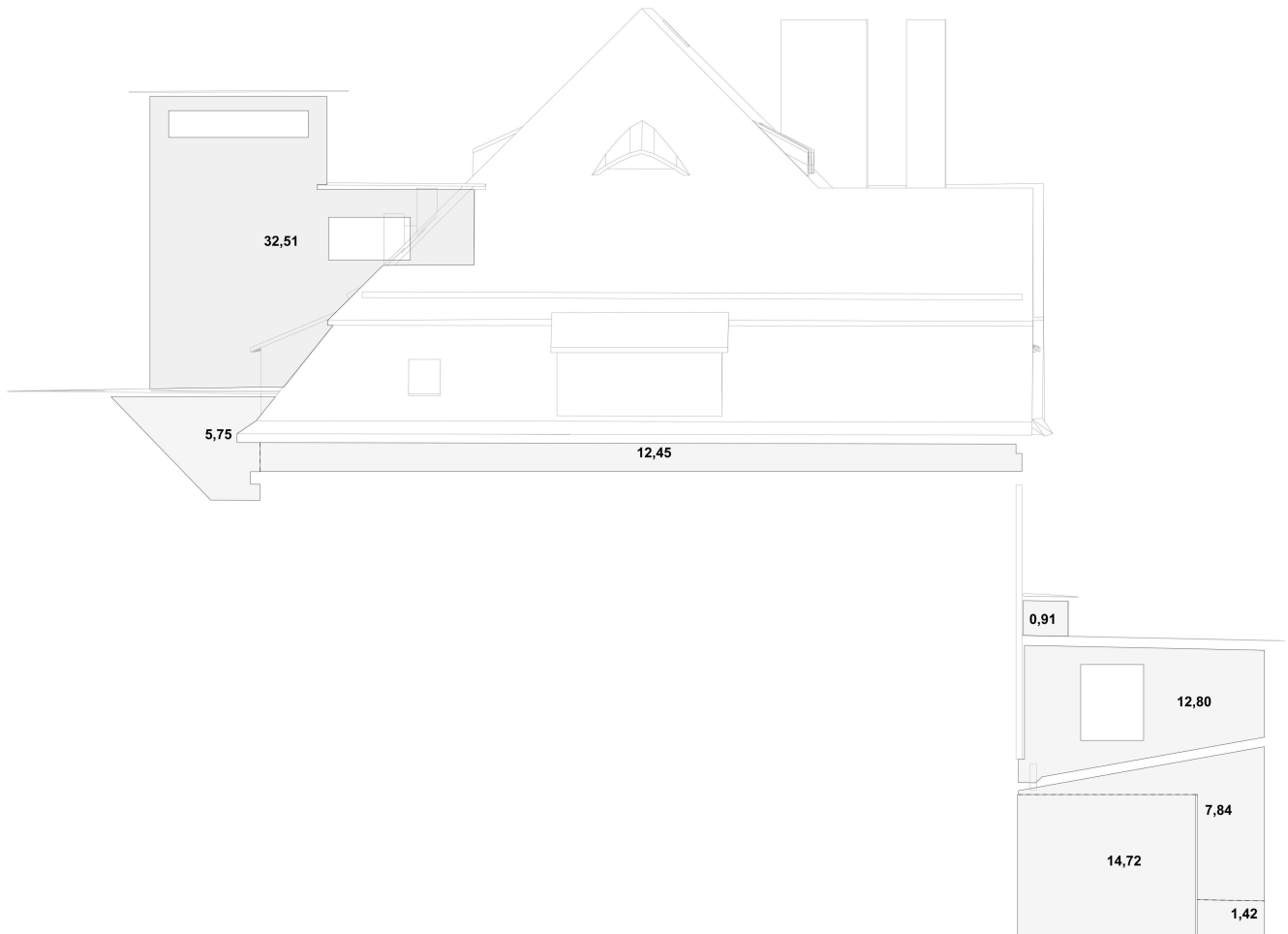


## Erläuterungen

- Gaubenwange
  - Gaubenfront
  - K Mantelfläche Kamin
  - \* abgewinkeltes Maß
  - 2,00 angenommener Wert (s.a. Allgemeine Informationen)
  - - vedgeckte Kante (s.a. Allgemeine Informationen)
- } nicht sichtbar  
in der  
Draufsicht

## Flächen (m²)

Fassadenfläche	356,77	



## Erläuterungen

- Gaubenwange
  - Gaubenfront
  - K Mantelfläche Kamin
  - \* abgewickeltes Maß
  - 2,00 angenommener Wert (s.a. Allgemeine Informationen)
  - - vedgeckte Kante (s.a. Allgemeine Informationen)
- } nicht sichtbar in der Draufsicht

## Flächen (m²)

Fassadenfläche	88,40	

- ..... Eine gepunktete Linie, bedeutet, dass es sich dabei um eine Kante handelt, die in der Draufsicht von einer anderen Fläche bzw. Kante verdeckt wird.

**2.00** Falls Bäume, ein Gerüst oder Ähnliches die zu vermessende Länge oder Fläche verdecken, ermitteln wir rechnerisch trotzdem die benötigten Maße. Eine unterstrichene Zahl bedeutet, dass es sich hierbei um solch ein berechnetes Maß handelt.

## Aufmaßmethode

Bei allen von Drohnendienstleistung Flückiger GmbH ausgewiesenen Masse handelt es sich um 3D-Vermessung. Diese erfolgt über dreidimensionale Modellierung mittels photogrammetrie Luftbilddauswertung

## Regelwerke zur Aufmaßerstellung

Bei allen von Drohnendienstleistung Flückiger GmbH ausgewiesenen Massen richten wir uns nach den Gültigen Regelwerken der VOB/C, insbesondere der ATV DIN 18299, ATV DIN 18334, ATV DIN 18336, ATV DIN 18338 und ATV DIN 18339

Hierfür gilt u.a.

- Abzüge in Flächen: erst ab  $> 2,5\text{m}^2$  Einzelaussparung (Schornsteine, Fenster, Oberlichter etc.)\*
- Abzüge in Längen: erst ab  $> 1,0\text{m}$  Unterbrechung\*\*
- Begrenzung von Flächen an Firsten, Graten und Kehlen: jeweils die Mitte
- Formstück in der Fläche (Lüfterziegel etc.): übermessen

Zusätzlich gilt:

- Längen unter 20 cm werden nicht ausgewiesen
- Im Bereich von Kaminen messen wir die Unterkante, dort wo der Kamin das Dach schneidet.

## Flächenbezeichnungen

<b>Steildach</b>	Eine Fläche mit einer Neigung von min. $7^\circ$ und max. $85^\circ$ . Feuerwände, Schornsteine, Gauben, Dachfenster bzw. Lichtkuppeln über $2,5\text{m}^2$ werden nicht inkludiert.
<b>Flachdach</b>	Eine Fläche mit einer Neigung von weniger als $7^\circ$ . Feuerwände, Schornsteine, Gauben, Dachfenster bzw. Lichtkuppeln über $2,5\text{m}^2$ werden nicht inkludiert.
<b>Dachfenster</b>	Es werden alle Dachfenster bzw. Oberlichter ausgewiesen, unabhängig von der jeweiligen Größe. Für die Flächenberechnungen werden die geltenden Regelwerke zur Aufmaßerstellung befolgt.
<b>Gaubendach</b>	Der obere Bereich der Gaube der entweder flach oder steil sein kann. Die Gaubenschleppe ist nicht in der Steildach- noch in der Flachdachfläche inkludiert.
<b>Gaubenfront</b>	Der vordere Bereich der Gaube (Neigung mehr als $85^\circ$ ), das vertikale Fenster ist vollständig eingeschlossen (d.h. die " $2,5\text{m}^2$ -Regel" gilt hier nicht).
<b>Gaubenwange</b>	Der seitliche Bereich der Gaube, falls vorhanden.
<b>Andere</b>	Vertikale Flächen (über $85^\circ$ ) mit Dachziegeln, oberer Bereich von Brandwänden, Kaminflächen mit Dachziegeln und Öffnungen z.B. Fenster mit mehr als $2,5\text{m}^2$ Fläche.

\* Öffnungen, die pro Stück kleiner oder exakt  $2,5\text{m}^2$  sind, werden nicht von der Gesamtfläche abgezogen werden.

\*\* Bei Längenaufmaßen, werden Unterbrechungen von weniger als einem Meter übermessen.